

# Skyddsficka

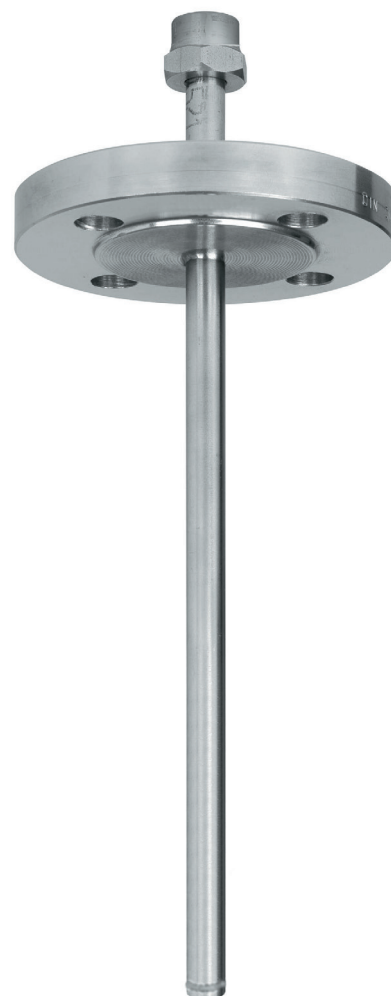
flänsmontering typ TW40-8

flerdelat utförande

Datablad **11.05.01**

utg.12.01

|                              |                                                                                                                                                                       |
|------------------------------|-----------------------------------------------------------------------------------------------------------------------------------------------------------------------|
| <b>Utförande</b>             | Flerdelat utförande med påsvetsad fläns för låga eller medelhöga statiska tryck. Invändig eller utvändig gänga för instrument och flänsmontering mot process.         |
| <b>Typ</b>                   | <b>TW40-8</b>                                                                                                                                                         |
| <b>Design</b>                | DIN 43772 Form 2F, 3F                                                                                                                                                 |
| <b>Material</b>              | Syrafast stål 1.4571                                                                                                                                                  |
| <b>Specialmaterial</b>       | På särskild order även fullmaterial av Hastelloy, Monel, Tantal, Titan eller beklädd med PFA eller ECFTE                                                              |
| <b>Flänstyp 1</b>            | Fläns enligt DIN 2527<br>Storlek DN 25, DN 40 eller DN 50<br>Tryckklass PN 16-40<br>Tätningssyta Form C eller E                                                       |
| <b>Flänstyp 2</b>            | Fläns enligt EN 1092<br>Storlek DN 25, DN 40 eller DN 50<br>Tryckklass PN 16-40<br>Tätningssyta Form B1 eller B2                                                      |
| <b>Flänstyp 3</b>            | Fläns enligt ASME B 16,5<br>Storlek 1" eller 1 1/2"<br>Tryckklass 150 lbs, 300 lbs eller 600 lbs<br>Tätningssyta Stock finish, Smooth finish, RTJ eller Tongue/Groove |
| <b>Anslutning instrument</b> | G1/2" eller 1/2"NPT fast invändig gänga eller M24x1,5 utvändig frigående gänga                                                                                        |
| <b>Invändig diameter</b>     | Invändig dim $\varnothing$ 7 , 9 , 11 eller 12,2 mm<br>passande känselkropp $\varnothing$ 6 , 8 , 10 eller 12 mm                                                      |
| <b>Införingslängd</b>        | U1= 100, 160, 250, 300, 400 eller 500 mm                                                                                                                              |
| <b>Totallängd L</b>          | Införingslängd U1 + 80 mm<br>Special även Införingslängd U1 + 45 mm                                                                                                   |
| <b>Processtryck</b>          | Max 40 bar <sup>1)</sup>                                                                                                                                              |
| <b>Processtemperatur</b>     | Max 600°C <sup>1)</sup>                                                                                                                                               |
| <b>Special</b>               | Annan införingslängd U-mått special<br>Materialcertifikat 3.1 B<br>Ingraverat TAG-nr                                                                                  |
| <b>TW40-9</b>                | Utförande DIN 43772 Form 3F<br>Lika typ TW40-8 fast tillverkad för snabbare responstid                                                                                |



## 1) Max processtryck och processtemperatur

Ovanstående värden är endast riktvärden och den tillåtna belastningen hänger samman med mätmediets egenskaper, strömningshastighet, införingslängd samt svängningar och vibrationer.

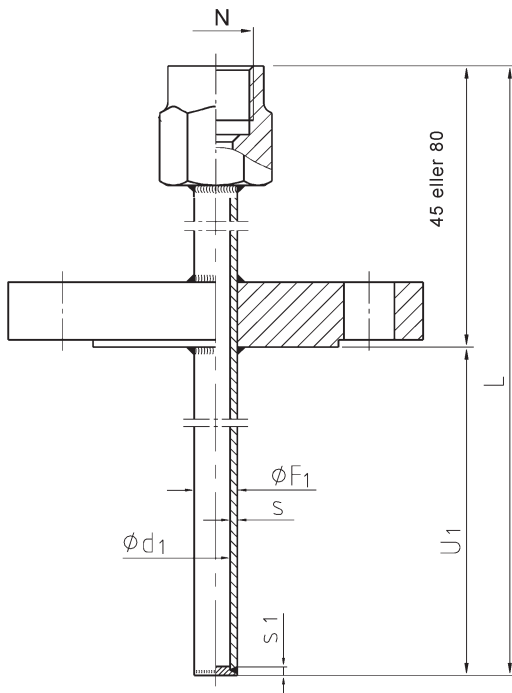
# Skyddsficka

flänsmontering typ TW40-8

flerdelat utförande

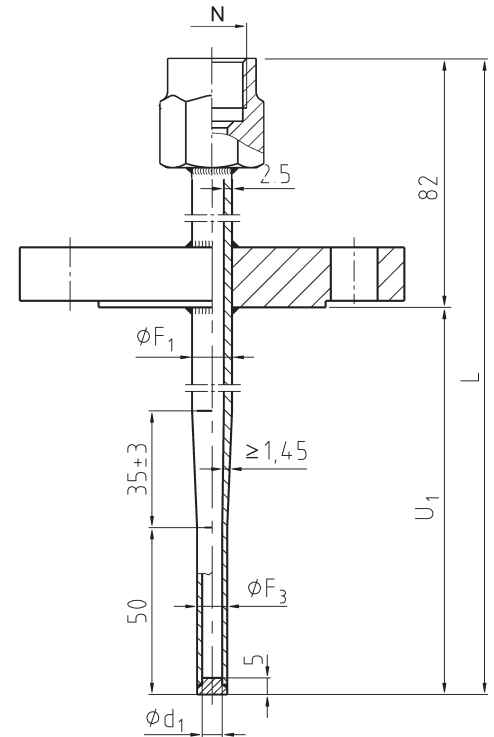
Datablad **11.05.01**

utg.12.01



- L Totallängd L-mått
- M Halslängd
- U1 Införingslängd
- N Anslutning instrument
- Ø d<sub>1</sub> Borringsdiameter
- Ø F<sub>1</sub> Ytterdiameter
- S Rörtjocklek
- S<sub>1</sub> Tjocklek i botten av fickan

**TW40-8**



**TW40-9**

| X | Ø d <sub>1</sub> | Ø F <sub>1</sub> | S   | S <sub>1</sub> | N               |
|---|------------------|------------------|-----|----------------|-----------------|
| x | 7,0              | 9                | 1,0 | 3,0            | G1/2" - 1/2"NPT |
| x | 7,0              | 11               | 2,0 | 3,0            | G1/2" - 1/2"NPT |
| x | 7,0              | 12               | 2,5 | 3,5            | G1/2" - 1/2"NPT |
| x | 9,0              | 14               | 2,5 | 3,5            | G1/2" - 1/2"NPT |
| x | 6,1              | 12               | 2,5 | 5              | G1/2" - 1/2"NPT |

N = Även utvändigt frigående gänga M24x1,5

Fläns EN eller DIN = DN 25, DN 40 eller DN 50

Fläns ASME = 1" eller 1 1/2"