

# Skyddsficka

helsvarvad typ TW50-J

passande glastermometer och tempgivare

Datablad **11.02.01**

utg.19.01

<b>Utförande</b>	Skyddsficka med utvändig anslutning passande glastermometer eller temperaturgivare Helsvarvat utförande
<b>Typ</b>	<b>TW50-J</b>
<b>Material</b>	Stål eller syrafast stål 1.4571
<b>Utförande</b>	Helsvarvad modell
<b>Anslutning instrument</b>	M18x1,5 utvändig anslutning passande glastermometer eller temperaturgivare
<b>Anslutning process</b>	G1/2 eller G3/4" utvändig anslutning
<b>Innerdiameter</b>	Invändigt borrar dim $\varnothing$ 8,2 mm passande känselkropp med dimension $\varnothing$ 6, 7 eller 8 mm
<b>Ytterdiameter</b>	Utvändig dim $\varnothing$ 14 mm
<b>Införingslängd</b>	L = 40, 50, 63, 100 eller 160 mm
<b>Special</b>	Annan införingslängd L-mått Annan processanslutning



Artikelnummer för skyddsficka			Syrafast stål	Stål
Införingslängd	Utvändig	Utvändig	TW50-J	TW50-J
L - 40 mm	M18x1,5	G1/2"	70700803	-
L - 50 mm	M18x1,5	G1/2"	70700804	-
L - 63 mm	M18x1,5	G1/2"	70700806	70600806
		G3/4"	70701006	70601006
L - 100 mm	M18x1,5	G1/2"	70700810	70600810
		G3/4"	-	70601010
L - 160 mm	M18x1,5	G1/2"	70700815	-

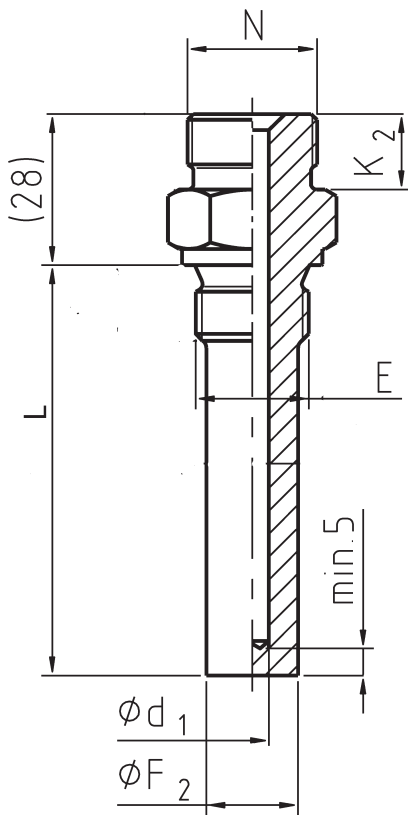
Andra införingslängder eller anslutningar på särskild order

# Skyddsficka

helsvarvad typ TW50-J

passande glastermometer och tempgivare

Datablad 11.02.01



**N** = Utvärdig anslutning mot termometer eller tempgivare

**E** = Utvärdig anslutning mot process

#### Tillåten belastning

Stål = arbetstryck max 100 bar, arbetstemperatur max 300°C

Syrafast stål = arbetstryck max 150 bar, arbetstemperatur max 400°C

Ovanstående värden är endast riktvärden och den tillåtna belastningen hänger samman med mätmediets egenskaper, strömningshastighet, införingslängd samt svängningar och vibrationer.

N	E	$\phi d_1$	$\phi F_2$	K2	Införingslängd L
M18x1,5	G1/2"	8,2	14	12	40, 50, 63, 100 eller 160
M18x1,5	G3/4"	8,2	14	12	63 eller 100