

Termometer

instickstermometer

med fast utvändig gänga

Datablad **10.12.01**

utg.16.01

Utförande	Termometer i rostfritt utförande med bakåtriktad eller nedåtriktad känselkropp av syrafast stål. Fast utvändig gängad anslutning för direktmontage.
Husdiameter	Dim 25, 33, 40, 50, 63, 80, 100 eller 160 mm
Mätnoggrannhet	Från kl. 1,0% till 5,0% - se tabell sid 2
Montagesätt	Bakåtriktad eller nedåtriktad känselkropp
Hus	Kromnickelstål med kapsel
Glas	Instrumentglas, dim 33 har plastglas
Skala	Aluminium
Skalindelning	Se tabell sid 2
Tillåten arbetstemp	Se tabell sid 2
Känselkropp	Känselkropp av syrafast stål 1.4571 Dimension Ø 4, 6, 8 eller 10 mm
Införingslängd	L1-mått anges vid beställning
Anslutning	Husdim 25, 33 mm = G1/8" eller G1/4" Husdim 40, 50 mm = G1/8", G1/4" eller G1/2" Husdim 63, 80, 100, 160 mm = G1/4" eller G1/2"
Arbetstryck	Husdim 25, 33 eller 40 mm = max 6 bar Husdim 63, 80, 100 eller 160 mm = max 25 bar
Skyddsklass	Husdim 25, 33, 40 = IP 54 Husdim 50, 63, 80, 100, 160 = IP 43
Specialutförande	Skala i Celsius och Fahrenheit Andra mätområden Finare skalindelning



Gradering

-30+50°C	-20+60°C	0+60°C	0+80°C	0+100°C	0+120°C
0+160°C	0+200°C	0+250°C	0+300°C	0+400°C	0+500°C

Typnummer

Husdim	Bakåtriktad känselkropp	Nedåtriktad känselkropp
25 mm	A52.025	-
33 mm	A52.033	-
40 mm	A52.040	-
50 mm	A52.050	-
63 mm	A52.063	R52.063
80 mm	A52.080	R52.080
100 mm	A52.100	R52.100
160 mm	A52.160	R52.160

Termometer

instickstermometer

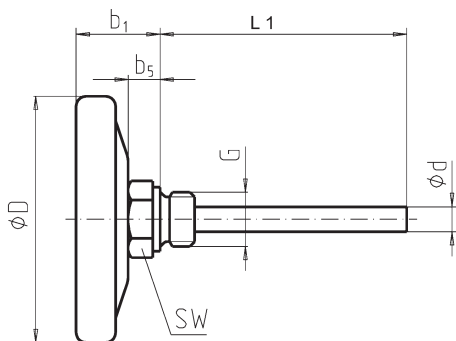
med fast utvändig gänga

Datablad 10.12.01

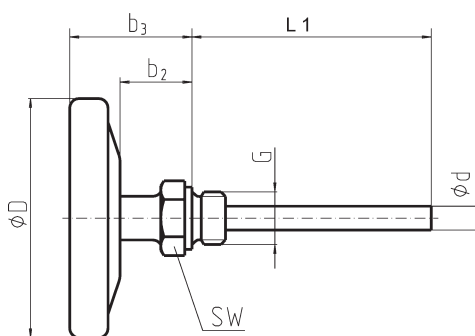
Skalområde	Mätområde 1)	Skalindelning hus max 63 mm	Skalindelning hus från 80 mm	Mätnoggrannhet hus max 50 mm	Mätnoggrannhet hus från 63 mm
-30+50°C	-20+40°C	1	1	2	1
-20+60°C	-10+50°C	1	1	2	1
0+60°C	+10+50°C	1	1	2	1
0+80°C	+10+70°C	1	1	2	1
0+100°C	+10+90°C	2	1	2	1
0+120°C	+10+110°C	2	1	4	2
0+160°C	+20+140°C	2	1	4	2
0+200°C	+20+180°C	5	2	4	2
0+250°C	+30+220°C	5	2	5	2,5
0+300°C	+30+270°C	5	2	-	5
0+400°C	+50+350°C	5	5	-	5
0+500°C	+50+450°C	5	5	-	5

1) Mätområde = Mätnoggrannheten garanteras enbart inom detta område enligt DIN 13190

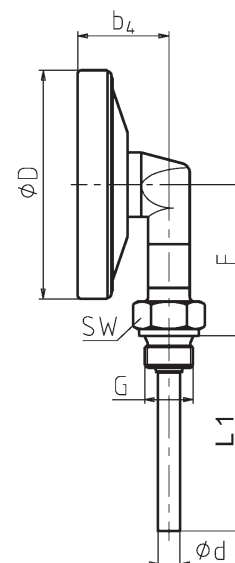
Bakåtriktad känselkropp
Gradering max 0+250°C



Bakåtriktad känselkropp
Gradering från 0+300°C



Nedåtriktad känselkropp
Husdim 63, 80, 100, 160



Typ	Husdim	Ned/bak	D	b1	b2	b3	b4	b5	F
A52.025	25 mm	bakåt	25	12	-	-	-	2	-
A52.033	33 mm	bakåt	33	12	-	-	-	2	-
A52.040	40 mm	bakåt	40	21	-	-	-	8	-
A52.050	50 mm	bakåt	50	21	-	-	-	8	-
A52.063	63 mm	bakåt	63	29	30	46	-	13	-
A52.080	80 mm	bakåt	80	30	30	47	-	13	-
A52.100	100 mm	bakåt	100	35	30	52	-	13	-
A52.160	160 mm	bakåt	160	39	30	57	-	13	-
R52.063	63 mm	nedåt	63	-	-	-	34	-	47
R52.080	80 mm	nedåt	80	-	-	-	36	-	56
R52.100	100 mm	nedåt	100	-	-	-	40	-	66
R52.160	160 mm	nedåt	160	-	-	-	42,5	-	96

d = diameter på känselkropp \varnothing 4, 6, 8 eller 10 mm

L1 = införlängd efter önskemål

G = Anslutning husdim 25, 33 mm = G1/8" eller G1/4"

husdim 40, 50 mm = G1/8", G1/4" eller G1/2"

husdim 63, 80, 100, 160 mm = G1/4" eller G1/2"

AB Svenska Industri Instrument SINI

Huvudkontor Box 8923, 402 73 Göteborg
Avdelningskontor Box 1208, 751 42 Uppsala

Besöksadress Exportgatan 38 D
Suttungsgränd 3

Telefon 031-742 56 00
018-10 00 33

Telefax 031-742 56 01
018-10-00 44

Internet www.sini.se
mail: info@sini.se

WIKAI

Part of your business