

Tryckförmedlare

typ 990.23

utvändigt membran DN 48 med spännfläns

Datablad **06.16.01**

utg.12.01

Utförande Tryckförmedlare i specialutförande med utvändigt membran DN 48 och spännfläns Ø 85 mm.
Speciellt avsedd för massa- eller pappersindustri
Komplett med vätskedämpad, syrafast tryckmätare.

Tryckförmedlare **990.23**
Tryckklass PN 25
Öppen anslutning med utvändigt membran DN 48.
Frigående spännfläns Ø 85 mm (6 hål Ø 7 mm)
Membranhöjd 6,5 mm eller 17 mm
Membrankropp och membran av syrafast stål 316L
Spännfläns av förnicklat stål.
Överdel med G1/2" mot mätinstrument
Temperaturområde max +200°C

Montering Nedåtriktad eller bakåtriktad
eller med rörvinkel 90°

Fyllning KN 2 Silikonolja vid tryckområde övertryck
KN 59 Neobee M-20 vid undertryck och mano-vakuum

Tryckmätare Tryckmätare i syrafast, vätskedämpat utförande
med husdim 100 mm, se datablad 02.09.02
nedåtriktad anslutning typ 2940
Skyddsklass IP 65

Tryckgivare Tryckgivare i syrafast utförande typ S-10
med utsignal 4-20 mA, se datablad 07.01.01

Tillåtet arbetstryck 90% av skalvärdet vid växlande belastning
hela skalvärdet vid vilande belastning

Tillbehör Som extra tillbehör kan svetsfläns 8600 levereras
till utförande med membranhöjd 6,5 mm.
Material syrafast stål SS 2350.
Komplette med packning, bultar och muttrar

Special Spännfläns av syrafast stål SS 2350
Tryckklass PN 40
Medieberörda delar beklätt med ECTFE (+150°C)
Medieberörda delar beklätt med PFA (+260°C)
Distansledning eller kylelement



Tryckområde

-	0-1 bar	0-1,6 bar	0-2,5 bar	0-4 bar	0-6 bar
0-10 bar	0-16 bar	0-25 bar	0-40 bar	-1/0 bar	-1/1,5 bar
-1/3 bar	-1/5 bar	-1/9 bar	-1/15 bar	-1/24 bar	-

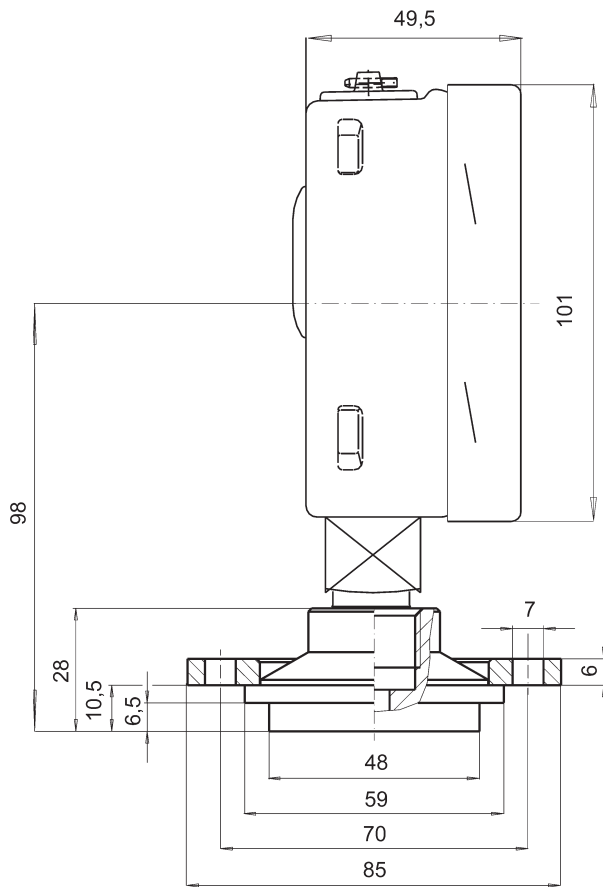
Tryckförmedlare

typ 990.23

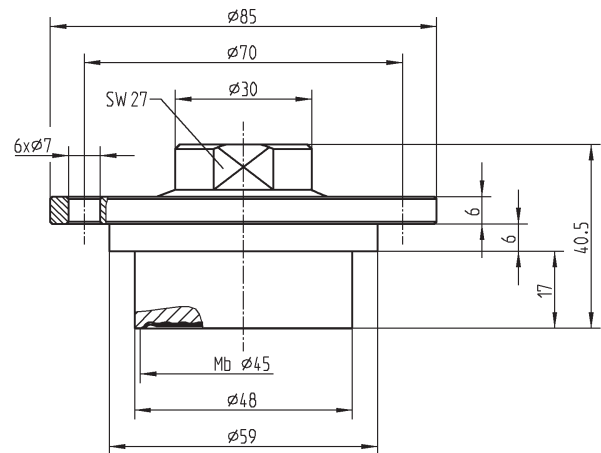
utvändigt membran DN 48 med spännfläns

Datablad **06.16.01**

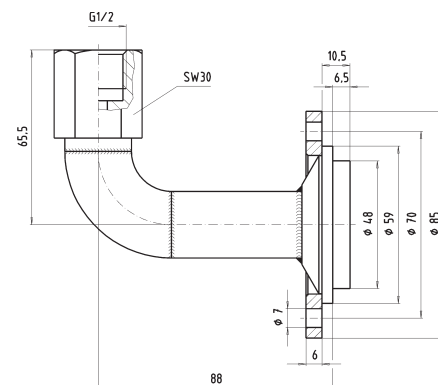
utg.12.01



990.23 med membranhöjd 6,5 mm



990.23 med membranhöjd 17 mm



990.23 med rörvinkel 90°

Svetsfläns 8600

