



# Tryckvakt - temperaturvakt



# Tryckvakt



## Tryckvakt

### Kompaktutförande PSM01 och PSM02

Hus av galvaniserat stål.

Medieberörda delar NBR eller EPDM.

Tryckområde 60, 350 eller 600 bar.

Inställning 0,2-2 bar till max 40-400 bar.

1 switch-punkt.



## Tryckvakt

### Elektroniskt utförande PSD-30 och PSA-31

Hus av galvaniserat stål.

Medieberörda delar av syrafast stål.

Tryckanslutning G1/4" eller G1/2" eller clampanslutning DN 1 1/2" eller DN 2".

Inbyggd 4-st LED-display. Tryckområde till max 600 bar.

1 x PNP + analog utsignal eller 2 x PNP + analog utsignal.



## Tryckvakt

### Processutförande PCS och PCA

Kompaktutförande med hus av aluminium.

Medieberörda delar av syrafast stål.

För normala eller höga tryck samt ATEX Ex-utförande.

1 SPDT eller 1 DPDT switch.

# Tryckvakt

---



## Tryckvakt

### Processutförande BW och BA

Standardutförande med hus av syrafast stål eller epoxylackerad aluminium.

Medieberörda delar med bourdonrör av syrafast stål.

För låga, normala eller höga tryck samt

ATEX Ex-utförande. 1 eller 2 x SPDT switch.

## Tryckvakt

### Processutförande MW och MA

Standardutförande med hus av syrafast stål eller epoxylackerad aluminium.

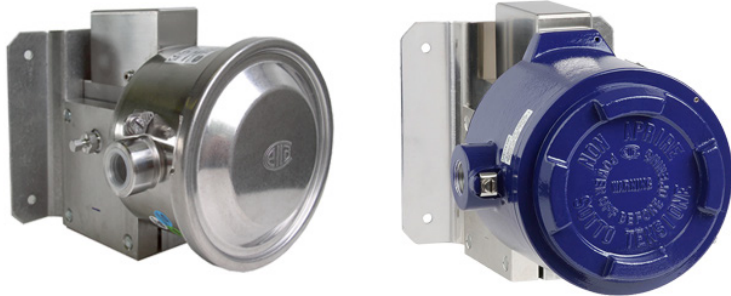
Medieberörda delar med plattfjäder av syrafast stål.

För låga, normala eller höga tryck samt ATEX Ex-utförande.

1 eller 2 x SPDT switch.



# Tryckvakt



## Tryckvakt

### Absoluttrycksutförande AP och APA

Absoluttrycksutförande med hus av syrafast stål eller epoxylackerad aluminium.

Medieberörda delar av syrafast stål.

För låga eller normala absoluttryck samt ATEX Ex-utförande.  
1 eller 2 x SPDT switch.

## Tryckvakt

### Differenstrycksutförande DW, DC, DA och DE

Differenstrycksutförande med hus av syrafast stål eller epoxylackerad aluminium.

Medieberörda delar av syrafast stål.

För låga eller normala differenstryck samt ATEX Ex-utförande.  
1 eller 2 x SPDT switch.



# Temperaturvakt

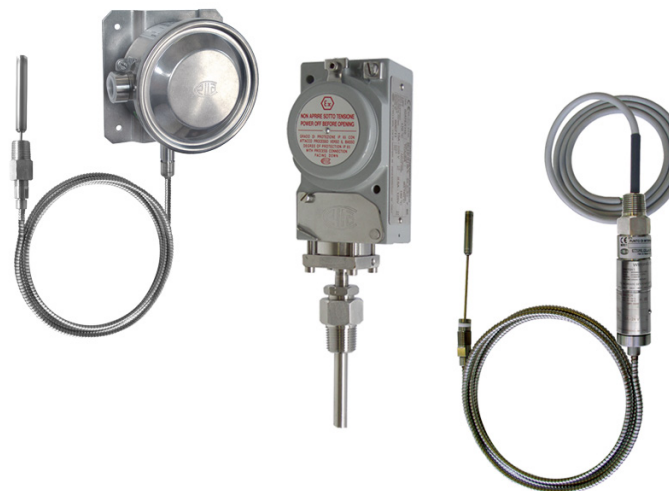


## Temperaturvakt Elektroniskt utförande TSD-30

Hus av galvaniserat stål. Medieberörda delar av syrafast stål.  
Mätelement Pt-1000 klass A 2-ledare. Mätområde -50+80 C.  
Införingsrör av syrafast stål. Inbyggd 4-st LED-display.  
1 x PNP + analog utsignal eller 2 x PNP + analog utsignal.

## Temperaturvakt Utförande TWG, TCS och TXS

Temperaturvakt för processindustri med hus av syrafast stål eller epoxylackerad aluminium. Utförande med direktmontage eller med distansledning. Medieberörda delar av syrafast stål.  
Temperaturområde max 600 C.  
1 eller 2 x SPDT switch.



## Temperaturvakt Ex Utförande TAG, TCA och TXA

Temperaturvakt för processindustri med hus av syrafast stål eller epoxylackerad aluminium. Utförande med direktmontage eller med distansledning. Medieberörda delar av syrafast stål.  
Temperaturområde max 600 C.  
1 eller 2 x SPDT switch