



Temperaturgivare



Temperaturgivare

Temperaturgivare mäter temperatur med Pt100 element, Pt1000 element eller med termoelement. Vanligast är Pt100 element som använder platina som resistansmaterial för att garantera höga mätnoggrannhet och långvarig stabilitet. Resistansen ökar när temperaturen stiger och används som uppmätt värde. Den ger resistansen 100 ohm vid 0°C och 138,5 ohm vid 100 °C vilket motsvarar en ungefärlig känslighet av 0,4 ohm per grad. Temperaturområde för Pt100 är upp till ca 600°C. Utsignal från temperaturgivaren är Pt100. Med monterad temperaturtransmitter är utsignalen 4-20 mA.

En komplett temperaturgivare består av:

Mätelement

Pt-100 element enligt DIN 60751, klass B, A eller AA
2-ledare, 3-ledare eller 4-ledare, enkel eller dubbel element
Mätområde -50+250°C, -50+500°C eller -200+600°C
Standard = 1 x Pt100 Klass B, 3-ledare
Mätelementet är fastsatt på en monteringsfläns

Kopplingshuvud

Kopplingshuvud av aluminium eller syrafast stål
Mätelementet monteras i kopplingshuvudet
Elanslutning med kabelanslutning M20x1,5
Invändig gänga M24x1,5 för montering av skyddsfläns eller halsrör

Skyddsfläns eller halsrör

Skyddsfläns eller halsrör med införing för att skydda mätelementet
Olika längder på införing och halslängd
Processanslutning G1/2, 1/2NPT eller M18x1,5

Temperaturtransmitter

Som tillval finns temperaturtransmitter för omvandling av Pt100 signalen till 4-20 mA. Temperaturtransmittern monteras i kopplingshuvudet



Temperaturgivare

Mätelement

Pt-100 element enligt DIN 60751, klass B, A eller AA

2-ledare, 3-ledare eller 4-ledare

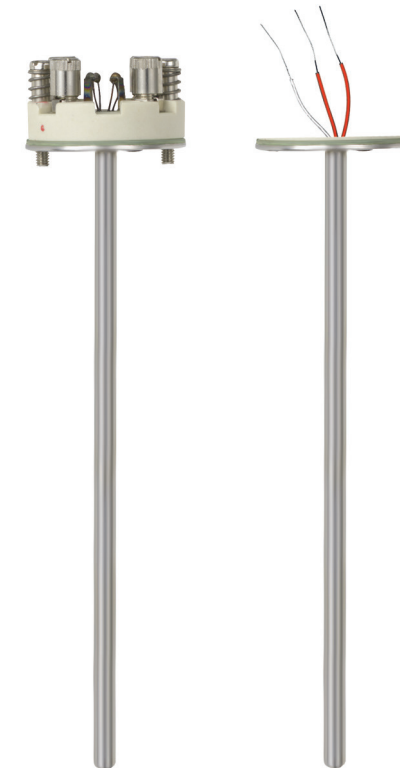
Standard = 1 x Pt100 Klass B, 3-ledare

Mätelement med temperaturtransmitter har ingen kopplingsdel av keramik

| | Singel element | | | Dubbelt element | | |
|----------|------------------|-----------|-----------|-----------------|-----------|-----------|
| | Klass B | Klass A | Klass AA | Klass B | Klass A | Klass AA |
| 2-ledare | 1 x Pt100 | - | - | 2 x Pt100 | - | - |
| 3-ledare | 1 x Pt100 | 1 x Pt100 | 1 x Pt100 | 2 x Pt100 | 2 x Pt100 | 2 x Pt100 |
| 4-ledare | 1 x Pt100 | 1 x Pt100 | 1 x Pt100 | 2 x Pt 100 | 2 x Pt100 | 2 x Pt100 |

| | | | |
|------------------|-----------|-----------|------------|
| Mätområde | -50+250°C | -50+500°C | -200+600°C |
|------------------|-----------|-----------|------------|

| | | | |
|--------------------|-------------|--|-------------------------------------|
| Skyddsklass | Utan | Ex i zon 1 gas II 2 G Ex ia IIC T3-T6 ATEX | Ex n zon 2 gas II 3 G EEx nA IIC TX |
|--------------------|-------------|--|-------------------------------------|



Temperaturgivare





Kopplingshuvud

Kopplingshuvud av aluminium eller syrafast stål

Mätelementet monteras i kopplingshuvudet

Elanslutning med kabelanslutning M20x1,5

Invändig gänga M24x1,5 för montering av skyddsficka eller halsrör

| | | | |
|---|---|---|---|
|  |  |  |  |
| BSZ | BS | BSZ-H | BVS |
| Standardutförande Blålackerad aluminium Hänglock med skruv IP 65 | Kompaktutförande Blålackerad aluminium Lock med 2 skruvar IP 65 | Förhöjt lock Blålackerad aluminium Hänglock med skruv IP 65 | Hygienisk utförande Polerat rostfritt stål Skruvat lock IP 65 |

Temperaturgivare

Standardutförande

Temperaturgivare med 1xPt100 DIN EN 60751, klass B, 3-ledare.

Utbytbart insatsrör Ø 6 mm av syrafast stål 1.4571. Skyddsklass IP 65, kabelanslutning M20x1,5.

Kopplingshuvud Form B, typ BS av blålackerad aluminium.

Option med analog temptransmitter T15 monterad i kopplingshuvudet.

Matarspänning 12-36 VDC, utsignal 4-20 mA 2-ledare. Levereras med färdiginställt mätområde.



Tempgivare 9400

Standard utan halsrör.

Sammanfogad eller helsvarvad skyddsficka av syrafast stål.



Tempgivare 9410

Med halsrör 145 mm.

Sammanfogad eller helsvarvad skyddsficka av syrafast stål.



Tempgivare 9420

Med halsrör 50 mm.

Insvetsningsficka DIN 43772
Typ D1, D2, D4 eller D5.



Tempgivare 9430

Med halsrör 165 mm.

Insvetsningsficka DIN 43772
Typ D1, D2, D4 eller D5.

Temperaturgivare

Industriutförande

Temperaturgivare med 1 x Pt 100 enligt DIN EN 60751.
Klass B, A eller AA, 2-, 3- eller 4-ledare.
Utbytbart insatsrör Ø 6 mm av syrafast stål 1.4571.
Kopplingshuvud Form B, typ BSZ av blålackerad aluminium.
Skyddsklass IP 65, kabelanslutning M20x1,5.
Standard eller Ex-utförande ATEX.



Tempgivare TR10-C

Halsrör 130 mm av syrafast stål.
Sammanfogad skyddsficka typ TW35 av syrafast stål.



Tempgivare TR10-B

Halsrör 150 mm av syrafast stål.
Helsvarvad skyddsficka av syrafast stål för inskruvning typ TW50-H form 6.



Tempgivare TR10-F

Halsrör 65 mm av syrafast stål.
Sammanfogad flänsficka TW40-8 syrafast stål enligt EN, DIN eller ASME 16,5.



Tempgivare TR10-B

Halsrör 150 mm av syrafast stål.
Helsvarvad med påsvetsad fläns typ TW10 av syrafast stål enligt EN, DIN eller ASME 16,5.

Temptransmitter

Option med analog eller digital temperaturtransmitter monterad i kopplingshuvudet med inställt mätområde.
Standard eller Ex-utförande II 1G EEx ia IIC T4/T5/T6.
T15 analog temptransmitter med utsignal 4-20 mA.
T32 digital temptransmitter med utsignal 4-20 mA HART.
T53 Fieldbus Foundation eller PROFIBUS PA.

Temperaturgivare

Explosionsskyddat utförande TR-12-B

Temperaturgivare med 1 x Pt 100 enligt DIN EN 60751.

Klass B, A eller AA, 2-, 3- eller 4-ledare.

Utbytbart insatsrör Ø 6 mm av syrafast stål 1.4571.

Kopplingshuvud 7/800 aluminium

Ex-utförande ATEX.

För montering i separat skyddsficka för inskruvning, insvetsning eller för flänsmontage



Med display TR-75

Temperaturgivare DiwiTherm med inbyggd display och batteridrift.

Mätelement Pt-1000. Mätområde -40+199,9 °C eller +200+450°C.

Hus dim 100 med 3 1/2 ställig display

Nedåtriktad känslkropp eller med distansledning

Även med vridbart hus.



Temperaturgivare



Tempgivare TR30
1 x Pt-100 kl B, 3-ledare.
Område -50+150°C eller
-50+250°C med hals 70 mm.
Införing 50, 100 eller 150 x 6 mm.



Tempgivare TR57-M
Pipe surface mätning
Område -20+100°C eller
-20+150°C
Clampanslutning



Tempgivare TR31
1 x Pt-100 kl B, 3-ledare.
Område -50+150°C eller
-50+250°C med hals 70 mm.
Införing 25-200 mm.



Tempgivare TR33
Mätelement 1 x Pt-1000 kl A.
Utsignal 4-20 mA.
Område -50+150°C eller
område -50+250°C med hals 70 mm.



Tempgivare TR35
Insticksgivare max 300°C

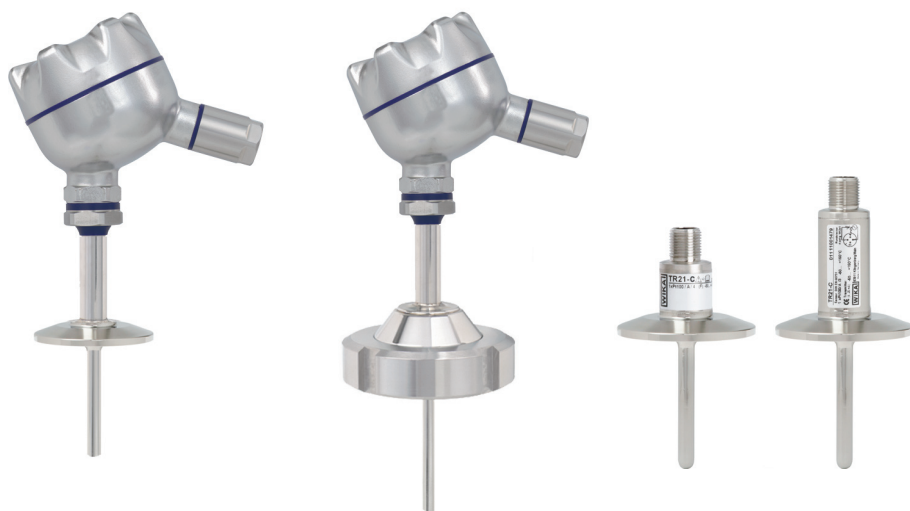


Tempgivare TR37
Insticksgivare max 260°C
med kabel och kontakt

Temperaturgivare

Med hygienisk anslutning

Temperaturgivare med hygienisk anslutning för sanitära applikationer.
Inbyggd transmitter med utsignal 4-20mA. Standard eller Ex-utförande ATEX.



Tempgivare TR22

Pt100 klass B, A eller AA -50+250 C.
Kopplingshuvud BVS av rostfritt stål.
Utsignal 4-20 mA -50+250°C.
Skyddsficka TW22 med anslutning Tri-clamp,
Varivent Form F eller N eller överfallsmutter enligt DIN 11851.

Tempgivare TR21

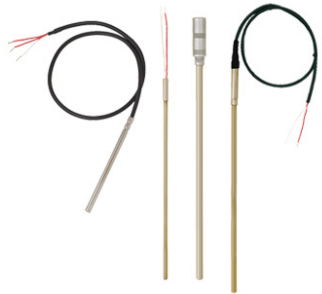
Kompaktutförande med utsignal 4-20 mA.
Område -50+150 C eller område -50+250 C med hals 70 mm.
Skruvkontakt M12x1.



Tempgivare TR60

Temperaturgivare med Pt-100 element.
För inomhus eller utomhustemperatur.
Med eller utan temptransmitter 4-20 mA.

Temperaturgivare



Tempgivare TR40

Temperaturgivare med Pt-100.
Kabelutförande för instick
eller inskruvning.
Införingsdim 2, 4, 6 eller 8 mm.
Standard eller Ex-utförande.



Tempgivare TF45

Temperaturgivare med Pt-100/Pt-
1000. Kabelutförande för instick eller
inskruvning i separat skyddsficka.
Införingsdim 4, 5 eller 6 mm.
Standard eller Ex-utförande.



Tempgivare TR50

Temperaturgivare med för mätning av
anläggningstemperatur på flata ytor eller rör.
Känslplatta av syrafast stål.
För inskruvning, svetsning eller
montering med slangklämma.
Standard eller Ex-utförande.



Tempgivare TC80

Temperaturgivare med termoelement för
höga temperaturer upp till +1600 C
Typ K, N, J, S, R eller B.
Mätområde max +1600 C.
Material metall eller keramik.
Införingslängd till 2000 mm.
Med metallficka eller flänsficka.
Med eller utan temptransmitter 4-20 mA.