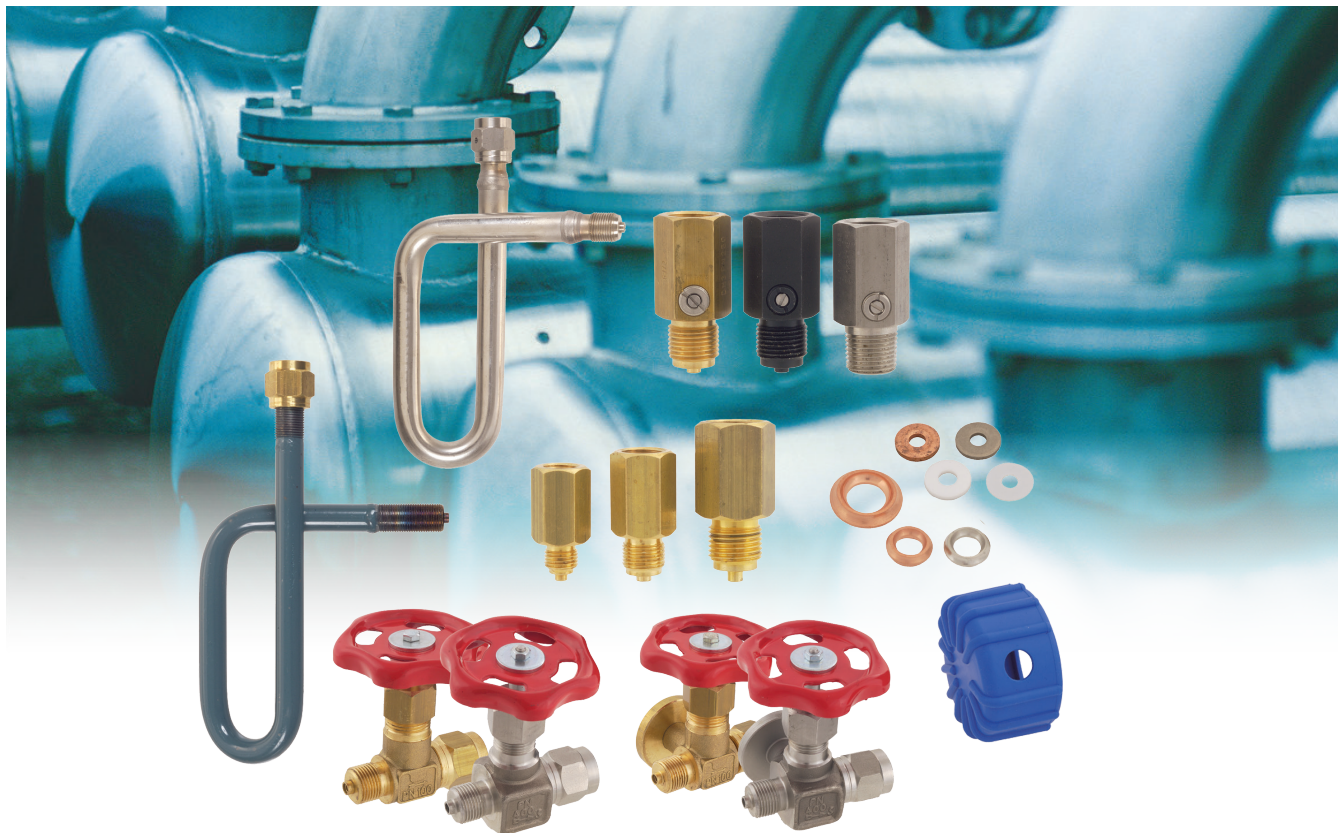
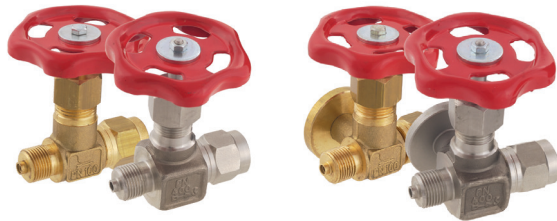




Tillbehör tryck



Tillbehör tryck



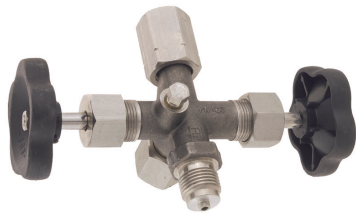
Nålventil
Standard eller med kontrollfläns
Inlopp med utvändig anslutning
Utlopp med anslutningsstycke
Mässing eller syrafast stål
G1/4", G3/8" eller G1/2"



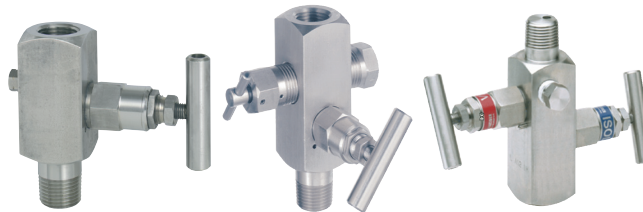
Nålventil
Med invändig anslutning
Inlopp med invändig anslutning
Utlopp med invändig anslutning
Mässing eller syrafast stål
G1/4", G3/8", G1/2" eller 1/2"NPT



Nålventil enligt DIN
Standard eller med kontrolltapp
Inlopp med utvändig anslutning
Utlopp med anslutningsstycke
Mässing, stål eller syrafast stål
Anslutning G1/2"



Nålventil enligt DIN
Dubbelventil med kontrolltapp
Inlopp med utvändig anslutning
Utlopp med anslutningsstycke
Mässing, stål eller syrafast stål
Anslutning G1/2"

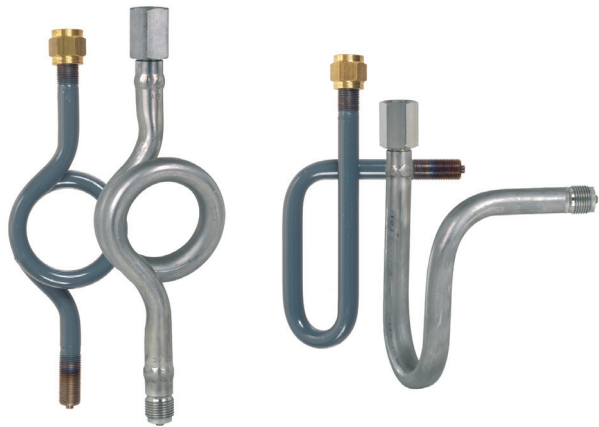


Nålventil höga tryck
Processutförande
Helsvarvat utförande av
syrafast stål med
anslutning G1/2" eller 1/2"NPT



Kontrollmanometerventil
Med klov
Anslutning G 1/4" invändig
Ventil av mässing MS 5170
Max tryck 160 bar

Tillbehör tryck



Vattensäcksrör

Rakt eller vinklat utförande

Enligt SMS 1648 (G3/8") eller DIN 16282 (G1/2")
Inlopp med fast utvändig anslutning med flyttapp.
Utlopp med höger/vänstergångat anslutningsstycke
Stål eller syrafast stål. G3/8", G1/2" eller 1/2"NPT



Svetsstuts

Inlopp med svetsanslutning, utlopp med vänstergänga
passande anslutningsstycke.
Stål eller syrafast stål. G3/8" eller G1/2"
Komplett med charge.nr och materialcertifikat



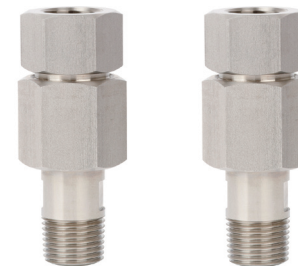
Väggkonsol

Aluminium eller syrafast stål.
Längd 60, 100 eller 160 mm.



Mellanstycke

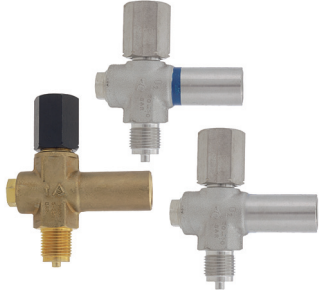
Mässing, stål eller syrafast stål.
G1/2" eller 1/2"NPT.



Svirvelkoppling

Svirvelkoppling för montage av ventilblock på tryckmätare,
tryckgivare eller tryckvakter. G1/2" eller 1/2"NPT.
Material syrafast stål 1.4571.

Tillbehör tryck



Övertrycksskydd

Mässing eller syrafast stål.
Inställbart tryck. G1/2".



Strypanordning

Mässing, stål eller syrafast stål.
G1/2" eller 1/2"NPT.



Dämpdon

Mässing.
G1/4", G3/8" eller G1/2".



Gummihuv

För tryckmätare
husdim 63, 80 eller 100.



Övergångsnippel

Nippel med sexkant
Material mässing
eller syrafast stål



Självtätande nippel

Nippel utan sexkant
Material mässing
eller syrafast stål



Planpackning

För G1/4", G3/8", G1/2"
Material koppar, PTFE
eller syrafast stål 1.4571



Specialpackning

För G1/8", G1/4", G3/8", G1/2"
Material koppar, aluminium eller
syrafast stål 1.4571

Tillbehör tryck

Tryckmätarsats

Tryckmätarsatsen används vid mätning av tryck på ånga eller heta vätskor där tryckmätaren måste skyddas mot högre temperatur än 50° C. Rakt eller vinklat utförande.

Utförande med material mässing och stål eller helt av syrafast stål.

Anslutning G3/8" eller G1/2"

Tryckmätare, avstängningsventil, avstängningsventil med kontrollfläns, vattensäcksrör, svetsstuds, anslutningsstycke och packningar.

